

平成 26 年度 環境活動レポート

株式会社 サンアール

1. 会社概要

- ア). 会社名 株式会社 サンアール
- イ). 所在地 北海道函館市滝沢町 98 番地
- ウ). 代表者 代表取締役 時田 茂
- エ). 事業内容 産業廃棄物の中間処理
- カ). 登録の範囲 北海道函館市滝沢町 98 番地
- キ). 事業の対象範囲
 - 破碎(木くず、ガラスくず、コンクリートくず及び陶磁器くず、紙くず)
 - 選別(木くず、ガラスくず、コンクリートくず及び陶磁器くず、紙くず、繊維くず、金属くず、廃プラスチック類、ゴムくず、がれき類)
 - RPF の製造(木くず、廃プラスチック類、紙くず、繊維くず、ゴムくず)
 - 圧縮(廃プラスチック類) 減容(廃プラスチック類)
- ク). 環境レポート対象期間 平成 25 年度 4 月 1 日から平成 26 年度 3 月 31 日まで

ケ). 環境保全関係の担当者連絡先

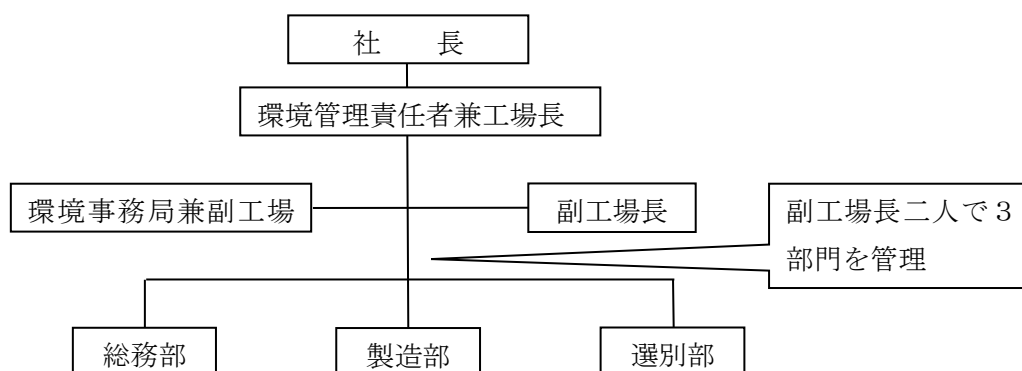
担当者 副工場長 時田 真一
 Tel 0138-33-1505 Fax 0138-33-1507
 ホームページ <http://rrr3r.com>
 E-mail rrr_3r@vanilla.ocn.ne.jp

コ). 事業の規模

活動規模	単位	平成 23 年度	平成 24 年度	平成 25 年度	平成 26 年度
処 理 量	t	16,013 t	20,869 t	24,525 t	23,738 t
売 上 高	百万円	302 百万	342 百万	412 百万	417 百万
従 業 員	人	42 人	42 人	43 人	42 人
床 面 積	m ²	13,300 m ²	13,300 m ²	13,300 m ²	13,300 m ²

サ). 実施体制

組織図



環 境 方 針

株式会社サンアールは、産業廃棄物を中間処理するにあたって、次に示す誓約をすることによって、環境負荷の低減、そして循環社会の構築に向けて、環境への取組を実施します。

1. 地球環境保護への取組を、当社経営課題のうちの一つとして位置づけます。
2. 中間処理業務における最終処分廃棄物を減らし、リサイクル率の向上を目指します。
3. 当社業務における廃棄物を抑制します。
4. 当社事業活動に伴う法規制の遵守を徹底します。
5. 当社事業活動に伴う環境負荷の低減・二酸化炭素排出量の削減を目指します。
 - 二酸化炭素排出量の削減活動
 - ・効率的な電気利用
 - ・効率的な燃料利用
 - ・二酸化炭素排出量の把握
 - 環境負荷の低減活動
 - ・最終処分量の削減
 - ・水使用量の把握
 - ・グリーン購入の推進
6. 上記環境方針に沿った活動を行う為、月例会議等で全従業員に周知徹底し、全従業員で取り組んでいきます。

平成25年4月1日

株式会社 サンアール

代表取締役 時田 茂 印

2. 主要な環境活動計画の内容

(1) 二酸化炭素の排出量削減として次の活動を実施する。

ア. 選別工程で使用する燃料の削減

- ・選別工程の見直しをする。
- ・重機の使い方の見直しをする。
- ・重機車両等の無駄なアイドリングを禁止する。
- ・急発進、急加速、空ふかしを禁止する。
- ・使用量を3ヶ月に1度確認し、見直しする。

イ. 製造工程で使用する燃料の削減

- ・お昼や休憩時間など、無駄のないように稼働させる。
- ・作業効率が落ちないように工夫する。

ウ. 工場内で使用する電気使用量の削減

- ・お昼や休憩時間の消灯、設備の電源を消す。
- ・30分以上作業がない場合は設備の電源を消す。
- ・破碎工程の作業集約化で短時間化を図る。
- ・選別ライン工程の作業の効率化をする
- ・破碎機等の機械類の空運転を防止する。
- ・無駄のない作業スケジュールの作成をする。
- ・デマンドコンロトーラの導入による、工場全体の電気使用量の把握をする。

(2) 環境負荷の低減活動として次の活動を実施する。

ア. 中間処理工程で排出する最終処分量の削減

- ・中間処理工程の選別精度は保たれているか。
- ・中間処理工程の見直しする。
- ・排出量を3ヶ月に1度、確認する。

イ. 工場内の上水の使用量の把握

- ・重機等の洗車は必要最低限とする。
- ・走行型粉塵集塵機の導入により、散水作業を削減する。
- ・粉塵防止の散水作業は効率よく行う。

ウ. グリーン購入の推進

- ・事務用品を購入する場合、なるべくグリーン対象製品を購入するようにする

3. 環境目標と実績

	単位	平成 25 年度 (実績) 23 年度基準	平成 26年度 (目標)	平成 26年度 (実績) 23 年度基準	評価	平成27年度 (目標) 25 年度基準	平成 29 年度 (長期目標) 25 年度基準
(1)二酸化炭素排出量	kg/CO2	1,330,523 (係数 0.681)	-	958,360 (係数 0.681)	-	-	
(2)選別工程で使用する燃料使用率	L/t	3.84	3.80 (1%効率化)	3.89 (1%悪化)	×	3.80 (1%効率化)	3.72 (3%効率化)
(3)中間処理工程で排出する残差率	%	26.00	25.7 (1%効率化)	23.6 (8%効率化)	○	25.4 (3%削減)	23.4 (10%削減)
(4)工場内で使用する電気消費量の削減	Kwh	1,483,356	1,307,437	1,093,692	○	1,409,126 (平均値から3%削減)	1,255,856 (平均値から10%削減)
(5)製造工程の製造率	m ³ /L	0.37	0.37 (1%効率化)	0.42 (15%効率化)	○	0.37 (平成26年から1%効率化)	0.44 (平成 25 年度から20%効率化)
(6)全部門で使用される上水の把握	T	1,653	-	2,376	-	-	
(7)グリーン購入の推進	%	48%	-	79%	○	30%維持	

(二酸化炭素排出“係数”：北海道電力の二酸化炭素排出係数(0.681kg-CO2/kWh)2013年度)

代表者による全体取組状況の評価及び見直しの結果

平成 26 年 8 月 15 日

(1) 二酸化炭素排出量の削減

ア. 選別工程で使用する燃料の削減

イ. 製造工程で使用する燃料の削減

- ・選別工程の平均燃費は未達となったが搬入量と工場稼働率の関係上の問題と推測し、現状目標のまま、継続目標値として設定。

- ・社用車を電気自動車・ハイブリット車へ入替。今後もガソリン使用料が減少が見込まれる。
- ・工場全体の運営に対し、二酸化炭素排出量の削減を推奨して活動していきます。

ウ. 工場内で使用する電気使用量の削減

- ・破碎効率などを考慮し、機械のメンテナンスを徹底して行った結果、電気使用量の削減につながった。

(2) 環境負荷の低減活動

エ. 中間処理工程で排出する最終処分料の削減

- ・これからもリサイクル率を上げるべく、現在最終処分されているものから循環資源となるように企業努力を続けます。

オ. 全部門で使用する水量の把握

- ・アスファルト部分が増えた為、粉じん防止の散水回数増加により水使用量が増加した。

カ. グリーン購入の推進

- ・引き続き、グリーン購入の推進を図ります。

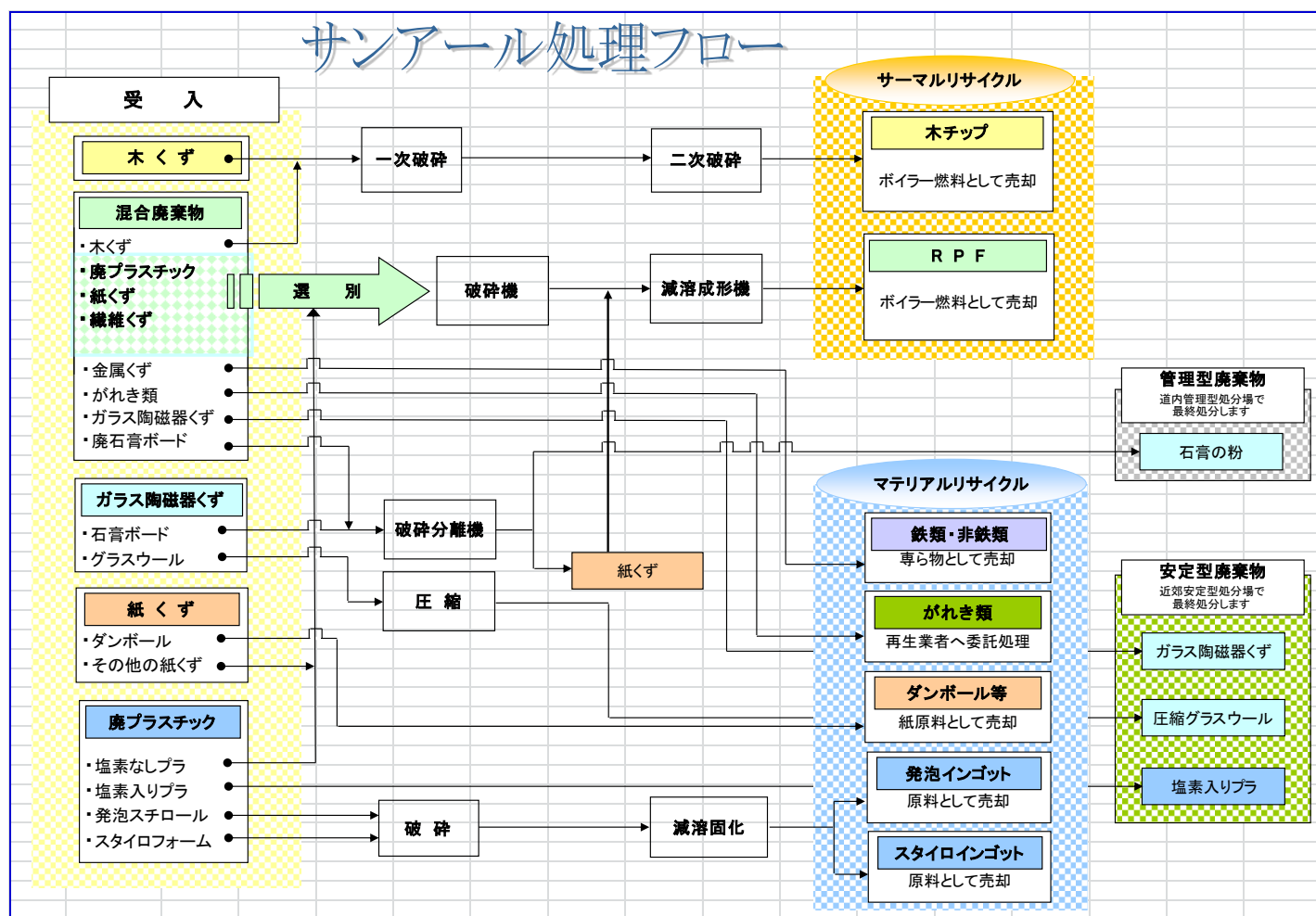
○全体見直し

5. 環境関連法規への違反、起訴等の有無

当処分場に適用される環境関連法規等の点検を行った結果、環境関連法規に関して遵守していることを確認いたしました。

なお、関係当局より違反等の指摘は、過去3年間1件もありません。

6. 弊社処理フロー図



7. 優良事業評価制度に関する情報公開

会員番号	567		
氏名又は名称	株式会社サンアール	代表者名 (法人)	代表取締役 時田 茂
住所	〒042-0957 函館市滝沢町9番地		
電話番号	0138-33-1505	FAX 番号	0138-33-1507
URL	http://rrr3r.com	E-mail	rrr_3r@vanilla.ocn.ne.jp
設立及び営業 開始年月日	設立：平成12年11月07日 産業廃棄物処理業：平成16年04月05日		

事業内容	1. 産業廃棄物および一般廃棄物の収集、運搬、保管、処理並びに再生業 2. 産業廃棄物および一般廃棄物の再生製品の販売 3. 産業廃棄物・一般廃棄物の有効利用および資源のリサイクルに関する業務の企画並びにその請負 4. 一般貨物自動車運送業 5. 公衆浴場の運営 6. 全各号に附帯する一切の業務
資本金/出資金	3, 0 0 0 万円
会社履歴	平成12年11月07日 函館市に株式会社サンアール設立 平成16年04月05日 産業廃棄物処分業許可取得 平成16年04月05日 処分施設オープン 平成17年07月 資本金3, 0 0 0 万円に増資 平成17年12月 施設増設工事着工 平成18年05月29日 新工場稼動
役員の氏名 及び就任年月日	代表取締役 時田 茂 (平成12年11月07日就任) 取締役 時田 まゆみ (平成16年06月30日就任) 取締役 渡辺 宗 尊 (平成19年04月10日就任) 取締役 時田 真 一 (平成26年06月16日就任) 取締役 柿崎 毅 (平成26年06月16日就任) 監査役 時田 美和子 (平成26年06月16日就任)
組織図	
職務分掌 及び 人員配置	ア 事務所 (管理者、工場長、事務社員 2名) ・財務、営業、契約等事務全般 イ 工場 (管理者、副工場長2名、社員5名、アルバイト従業員 (20名～30名)) ・選別、破碎、圧縮、減容、RPFの製造業務
資格の取得状況 産業廃棄物の処理その他環境保全技術に関する資格取得状況	・ 破碎リサイクル施設技術管理士・・・2名

<p>講習会の受講状況</p> <p>産業廃棄物関係講習会の受講状況</p>	<p>●産業廃棄物又は特別管理産業廃棄物処理業の許可申請に関する講習会（更新）の処分過程</p> <p>実施者：財団法人 日本産業廃棄物処理振興センター</p> <p>実施日時：平成 14 年 9 月 4 日 修了者：時田 茂（第 602095100 号）</p> <p>実施日時：平成 19 年 10 月 19 日 修了者：時田 茂（第 607130046 号）</p> <p>実施者：公益財団法人 日本産業廃棄物処理振興センター</p> <p>実施日時：平成 26 年 3 月 6 日 修了者：渡辺 宗尊（第 613154101 号）</p>
	<p>●産業廃棄物又は特別管理産業廃棄物処理業の許可申請に関する講習会（更新）の収集運搬過程</p> <p>実施者：財団法人 日本産業廃棄物処理振興センター</p> <p>実施日時：平成 14 年 9 月 3 日 修了者：時田 茂 第 502034109 号</p>
	<p>●産業廃棄物処理業の許可申請に関する講習会（新規）の収集運搬過程</p> <p>実施者：公益財団法人 日本産業廃棄物処理振興センター</p> <p>実施日時：平成 25 年 7 月 3 日 修了者：渡辺 宗尊（第 113020199 号）</p>
	<p>●特別管理産業廃棄物処理業の許可申請に関する講習会（新規）の収集運搬過程</p> <p>実施者：公益財団法人 日本産業廃棄物処理振興センター</p> <p>実施日時：平成 25 年 7 月 25 日 修了者：時田 真一（第 313124070 号）</p>
	<p>●産業廃棄物又は特別管理産業廃棄物処理業の許可申請に関する講習会（更新）の収集運搬過程</p> <p>実施者：財団法人 日本産業廃棄物処理振興センター</p> <p>実施日時：平成 24 年 2 月 14 日 修了者：時田 真一（第 511120133 号）</p>

<p>財務諸表</p> <p>*別途資料</p> <p>【PDF】参照</p>	
---	--

<p>料金</p>	<p>別途資料のとおり。</p>	
<p>地域緩和</p>	<p>事業所公開の有無</p>	<p>有</p>
	<p>公開の頻度</p>	<p>随時</p>
<p>ISO 及びエコアクション 21 等認証取得状況</p>	<p>エコアクション 21 取得済み（認証・登録番号：0004408／認証・登録日 2009 年 12 月 2 日）</p>	
<p>電子マニフェスト 加入状況</p>	<p>加入済み</p>	

事業計画の概要	<p>廃棄物を中間処理して、廃棄物の減量化(リデュース)、再利用(リユース)、再資源化(リサイクル)を図り、この3Rを推進することによって、廃棄物を限りなく減少させ、焼却や埋立による環境負荷を低減させて循環型社会形成のための一翼を担う事を、当社の存在意義とし、その中においては、法令・社会的規範・企業倫理を遵守していきます。</p> <p>中間処理業務</p> <ul style="list-style-type: none"> ・破碎(木くず、ガラスくず、コンクリートくず及び陶磁器くず(廃石膏ボードに限る)) ・選別(廃プラスチック類、紙くず、木くず、繊維くず、ゴムくず、金属くず、ガラスくず、コンクリートくず及び陶磁器くず、ガレキ類) ・RPFの製造(破碎・圧縮・成形(廃プラスチック類、紙くず、木くず、繊維くず、ゴムくず)) ・減容(廃プラスチック類(発泡スチロールに限る)) ・圧縮(廃プラスチック類)
----------------	--

業の種類	許可区域 (積保の有無)	許可番号	取得年月日	有効期限	許可品目及び処理方法
収集 運搬	産業廃棄物	北海道()			
		北海道(旧小樽市)()			
		札幌市()			
		函館市()			
		旭川市()			
	特別管理 産業廃棄物	北海道()			
		北海道(旧小樽市)()			
		札幌市()			
		函館市()			
		旭川市()			
中間 処理	産業廃棄物	北海道			
		北海道(旧			

		小樽市)				
		札幌市				
		函館市	05220110410	2014-04-05	2019-04-04	破碎(廃プラスチック類,紙くず,木くず,ゴムくず,ガラスくず・コンクリートくず及び陶磁器くず) 選別(廃プラスチック類,紙くず,木くず,繊維くず,ゴムくず,金属くず,ガラスくず・コンクリートくず及び陶磁器くず,がれき類) 圧縮(廃プラスチック類) 減容(廃プラスチック類) RPFの製造(廃プラスチック類,紙くず,木くず,繊維くず,ゴムくず)
		旭川市				
	特別管理 産業廃棄物	北海道				
		北海道(旧小樽市)				
		札幌市				
		函館市				
		旭川市				
	最終 処分	産業廃棄物	北海道			
北海道(旧小樽市)						
札幌市						
函館市						
旭川市						
特別管理 産業廃棄物		北海道				
		北海道(旧小樽市)				
		札幌市				
		函館市				
		旭川市				

許可証の写し	
産業廃棄物処理施設	

設置許可証の写し	
-----------------	--

運搬車輛 の状況	車輛形式	最大積載量	台数	運搬品目
低公害車の 導入状況				

積替保管 施設の 状況	設置場所	面積	保管上限量	設備の概要	保管品目

収集運搬の実績	【年月日更新】
---------	---------

(2) 処分業

中間処理施設の種類	①木くずの破砕施設
取扱品目	木くず
設置年月日	平成16年3月19日
設置場所	函館市滝沢町98番2の内・16の内
処理能力/稼働時間	32t/日(8時間)
処理方式	破砕
構造・設備の概要	破砕機、磁選機
環境保全対策等	集じん機設置、防音壁、2次破砕機室内設置

中間処理施設の種類	②ガラスくず・コンクリートくず及び陶磁器くず(廃石膏ボードに限る)の破砕施設
取扱品目	廃石膏ボード
設置年月日	平成16年3月19日
設置場所	函館市滝沢町98番2の内
処理能力/稼働時間	68.16t/日(12時間)
処理方式	破砕(石膏・紙の分離)
構造・設備の概要	一次破砕機、二次破砕機、磁選機

環境保全対策等	防音壁、集じん機、室内設置
---------	---------------

中間処理施設の種類の種類	③廃プラスチック類の選別施設
取扱品目	廃プラスチック類
設置年月日	平成16年3月19日
設置場所	函館市滝沢町98番2の内・4・23の内・24の内
処理能力/稼働時間	192t/日
処理方式	コンベア手選別
構造・設備の概要	選別シュート
環境保全対策等	選別ライン室内

中間処理施設の種類の種類	④廃プラスチック類、紙くず、木くず、繊維くず、ゴムくず、金属くず、ガラスくず・コンクリートくず及び陶磁器くず、がれき類の選別施設
取扱品目	木くず、ガラスくず・コンクリートくず及び陶磁器くず、紙くず、金属くず、廃プラスチック類、ゴムくず、がれき類（混合）
設置年月日	平成18年2月18日
設置場所	函館市滝沢町98番2の内・16の内・23の内
処理能力/稼働時間	540t/日（12時間）
処理方式	機械選別及び手選別
構造・設備の概要	振動ふるい機2機、磁選機2機、選別ライン、投入クレーン
環境保全対策等	工場内換気装置・防音壁

中間処理施設の種類の種類	⑤RPFの製造施設（破砕（廃プラスチック類、紙くず、木くず、繊維くず、ゴムくず））
取扱品目	廃プラスチック類、紙くず、木くず、繊維くず、ゴムくず
設置年月日	平成25年3月24日
設置場所	函館市滝沢町98番3の内
処理能力/稼働時間	40.486t/日（12時間） 廃プラスチック：25.370t/日（12時間） 木くず：32.116t/日（12時間）
処理方式	RPF原料の破砕
構造・設備の概要	鉄筋コンクリートの建物内

環境保全対策等	集塵機・施設照明の LED 化・電気設備をデマンド管理				
中間処理施設の種類	⑥ R P F の製造施設（圧縮・成形（廃プラスチック類、紙くず、木くず、繊維くず、ゴムくず））				
取扱品目	廃プラスチック類、紙くず、木くず、繊維くず、ゴムくず				
設置年月日	平成 2 5 年 3 月 2 4 日				
設置場所	函館市滝沢町 9 8 番 3 の内				
処理能力/稼働時間	4 0 . 5 6 t / 日（1 2 時間）				
処理方式	R P F 固形燃料の圧縮・成形				
構造・設備の概要	鉄筋コンクリートの建物内				
環境保全対策等	施設照明の LED 化・電気設備をデマンド管理				
中間処理施設の種類	⑦ 廃プラスチック類（発砲スチロールに限る）の減容施設				
取扱品目	廃プラスチック類（発砲スチロールに限る）				
設置年月日	平成 1 8 年 4 月 2 7 日				
設置場所	函館市滝沢町 9 8 番 2 の内				
処理能力/稼働時間	2 . 4 t / 日（1 2 時間）				
処理方式	スチーム方式で減容				
構造・設備の概要	鉄筋コンクリートの建物内				
環境保全対策等	飛散防止ネット・電気設備をデマンド管理				
中間処理施設の種類	⑧ 廃プラスチック類の圧縮施設				
取扱品目	廃プラスチック類				
設置年月日	平成 1 8 年 4 月 2 7 日				
設置場所	函館市滝沢町 9 8 番 2 3 の内				
処理能力/稼働時間	1 6 . 8 t / 日（1 2 時間）				
処理方式	油圧式圧縮梱包				
構造・設備の概要	鉄筋コンクリートの建物内				
環境保全対策等	飛散防止ネット・電気設備をデマンド管理				

保管場所	保管場所名	設置場所	面積	保管上限量	保管品目
------	-------	------	----	-------	------

の状況	
事業場の処理工程図	
最終処分までの処理行程	
処理施設の維持管理に関する記録	
熱回収の有無及び実績	
協会施設維持管理情報公表システムへのリンク	

処理の実績	【平成 27 年 6 月 23 日更新】											
受入実績（平成 26 年 4 月から平成 27 年 3 月）（単位：t）												
廃棄物種類	4月	5月	6月	7月	8月	9月	10月	11月	12月	1月	2月	3月
石膏ボード	213	81	158	120	140	121	141	173	141	134	105	94
木くず	611	570	674	740	688	727	698	817	804	475	815	768
混合	774	690	722	830	680	774	853	817	873	477	525	750
廃プラスチック類	201	197	211	225	169	184	207	227	198	169	276	231
紙くず	12	10	12	11	14	11	12	9	17	16	8	12
繊維くず	25	21	21	26	26	43	56	46	36	14	19	24
受入実績（平成 25 年 4 月から平成 26 年 3 月）（単位：t）												
廃棄物種類	4月	5月	6月	7月	8月	9月	10月	11月	12月	1月	2月	3月
石膏ボード	120	108	115	151	176	161	208	163	96	82	193	148
木くず	891	638	735	806	689	1,039	704	927	1,009	462	411	1,003
混合	874	814	783	781	872	917	990	956	1,025	647	751	822
廃プラスチック類	298	265	253	223	212	284	298	234	227	167	191	191
紙くず	22	22	13	17	18	27	27	30	24	21	23	17
繊維くず	12	13	19	15	20	31	23	35	49	37	17	27

受入実績（平成 24 年 4 月から平成 25 年 3 月）（単位：t）

廃棄物種類	4月	5月	6月	7月	8月	9月	10月	11月	12月	1月	2月	3月
石膏ボード	110	95	134	158	132	108	166	167	113	147	95	106
混合	669	701	644	1,254	705	652	712	817	885	445	515	695
木くず	768	690	696	655	735	769	879	874	792	401	261	532
廃プラスチック類	202	200	198	250	210	185	206	231	237	134	164	196
紙くず	2	20	15	7	22	16	21	24	13	20	13	3
繊維くず	18	17	15	14	11	14	17	17	17	12	10	12

処分方法ごとの処理実績（平成 26 年 4 月から平成 27 年 3 月）（単位：t）

廃棄物種類	処分方法	4月	5月	6月	7月	8月	9月	10月	11月	12月	1月	2月	3月
木・石膏	破砕	1,077	815	887	1,037	1,014	1,028	967	969	1,271	749	973	974
混・プラ・紙	選別	1,147	1,128	1,106	1,225	1,023	1,128	1,228	1,210	1,247	791	967	1,165
木・プ・紙・織・ゴ	RPF の 製造碎	443	439	460	595	416	533	601	552	500	408	401	473
廃プラ（発泡スチロール）	減容	13	0	11	14	0	14	13	0	13	0	12	0

処分方法ごとの処理実績（平成 25 年 4 月から平成 26 年 3 月）（単位：t）

廃棄物種類	処分方法	4月	5月	6月	7月	8月	9月	10月	11月	12月	1月	2月	3月
木、石膏	破砕	1,053	976	904	1,140	1,066	1,185	1,207	1,097	1,308	750	758	1,374
混、廃プラ、紙	選別	1,194	1,101	1,049	1,021	1,102	1,228	1,315	1,220	1,276	835	965	1,030
木、プ、紙、織、ゴ	RPF の 製造	450	398	387	430	371	413	606	454	434	459	346	351
発泡	減容	15	10	0	0	17	11	15	0	12	15	0	13

処分方法ごとの処理実績（平成 24 年 4 月から平成 25 年 3 月）（単位：t）

廃棄物種類	処分方法	4月	5月	6月	7月	8月	9月	10月	11月	12月	1月	2月	3月
木くず、廃プラスチック類、紙くず、繊維くず、ゴムくず	RPF の 製造	269	234	238	128	325	214	333	307	286	254	294	194

混合、廃プラスチック類	選別	871	901	842	1,504	915	837	918	1,048	1,122	579	679	891
木くず、廃石膏ボード	破砕	879	873	1,017	928	973	1,020	1,128	1,170	1,017	755	609	804
廃プラスチック類（発泡スチロール）	減容	3	13	5	1	11	9	12	0	11	0	11	4

中間処理後の持出先・処理実績（平成 26 年 4 月から平成 27 年 3 月）（単位：t）

廃棄物種類	持出先	処分方法	4月	5月	6月	7月	8月	9月	10月	11月	12月	1月	2月	3月
プ・ガ陶・金	委託	安定型埋立	262	281	260	263	233	246	275	312	219	189	257	272
がれき類	委託	破砕	21	109	68	145	22	34	39	35	44	115	10	34
残渣ダスト	委託	管理型埋立	103	127	141	102	110	105	100	113	151	129	103	77
廃プラスチック類	委託	焼却	0	8	0	0	12	0	0	0	9	0	0	9
廃プラスチック類	委託	管理型埋立	9	8	10	11	10	11	10	0	17	16	9	9
石膏ボード	委託	管理型埋立	169	50	75	54	97	106	111	113	130	100	52	66
石膏ボード	委託	焼成	33	64	45	58	49	58	23	0	117	64	55	46
廃プラスチック類	委託	破砕	3	4	0	5	0	0	3	2	2	0	0	1
石膏ボード	委託	破砕	0	0	0	9	0	0	0	0	0	0	0	0

中間処理後の持出先・処理実績（平成 25 年 4 月から平成 26 年 3 月）（単位：t）

廃棄物種類	持出先	処分方法	4月	5月	6月	7月	8月	9月	10月	11月	12月	1月	2月	3月
プ・ガ陶・金	委託	安定型埋立	327	276	252	252	254	314	341	311	315	246	234	265
がれき類	委託	破砕	35	35	24	43	37	46	38	49	36	40	12	40
残渣ダスト	委託	管理型埋立	128	126	106	96	123	139	146	156	180	170	152	108
石膏ボード	委託	管理型埋立	126	57	65	98	133	99	197	115	147	42	149	155
石膏ボード	委託	焼成	26	66	70	57	78	51	6	44	101	50	79	31

廃プラスチック類	委託	焼却	0	12	0	12	0	0	0	0	10	0	0	9
廃プラスチック類	委託	破碎	2	1	2	0	0	2	0	2	2	0	0	0
廃プラスチック類	委託	管理型埋立	20	0	11	10	12	11	10	11	10	15	8	16

中間処理後の持出先・処理実績（平成 24 年 4 月から平成 25 年 3 月）（単位：t）

廃棄物種類	持出先	処分方法	4月	5月	6月	7月	8月	9月	10月	11月	12月	1月	2月	3月
プラスチック類、ガラスくず・コンクリートくず・陶磁器くず	委託	安定型埋立	133	169	163	199	146	167	215	240	245	130	171	178
がれき類	委託	破碎	18	29	9	428	14	49	14	37	38	57	22	31
選別残渣（ダスト）	委託	管理型埋立	121	124	137	134	101	137	159	119	169	150	193	110
石膏ボード	委託	管理型埋立	116	32	82	105	100	110	121	128	67	113	42	73
石膏ボード	委託	焼成	17	51	62	75	55	0	44	47	54	46	74	60
廃プラスチック類	委託	焼却	10	11	12	27	10	10	0	0	8	0	0	0
廃プラスチック類	委託	管理型埋立	0	0	0	0	0	0	12	12	13	7	7	15

公開の内容	公開年月日	備考
産業廃棄物処理業の優良性の判断に係る情報開示	平成 18 年 4 月 1 日	
会社履歴、職務分掌及び人員配置、財務諸表、許可情報(函館市の産業廃棄物・中間処理業の変更許可)、中間処理施設の種類の変更	平成 18 年 9 月 4 日	
処理の実績及び料金表の変更	平成 18 年 10 月 1 日	
URLの追加及び料金表の変更	平成 19 年 1 月 24 日	
職務分掌及び人員配置の更新、料金表の変更	平成 19 年 4 月 1 日	
事業場の処理工程図、最終処分までの処理行程、処理の実績の変更	平成 19 年 4 月 1 日	
役員の氏名及び就任年月日、組織図の変更	平成 19 年 4 月 25 日	
財務諸表の変更	平成 19 年 9 月 7 日	

処理の実績の変更	平成 19 年 10 月 1 日	
職務分掌及び人員配置の更新、処理の実績の変更	平成 20 年 4 月 1 日	
財務諸表の変更	平成 20 年 9 月 8 日	
処理の実績の変更	平成 20 年 10 月 1 日	
職務分掌及び人員配置の更新、処理の実績の変更	平成 21 年 4 月 1 日	
許可情報(函館市の産業廃棄物・中間処理業の許可更新)の変更	平成 21 年 4 月 21 日	
財務諸表の変更	平成 21 年 9 月 8 日	
ISO及びエコアクション21等認証取得状況、電子マニフェスト加入状況の変更	平成 21 年 12 月 22 日	
財務諸表、組織図、料金表、処理の実績の変更	平成 23 年 6 月 29 日	
組織図、財務諸表、処理の実績の変更	平成 24 年 6 月 18 日	
許可証の貼付、中間処理施設の種類の種類、処理の実績の変更	平成 25 年 5 月 1 日	
財務諸表の変更	平成 25 年 6 月 24 日	
会社情報、役員の氏名及び就任年月日、財務諸表、事業計画の概要、許可情報(道の間処理)、許可証の写し、処理施設の設置許可証、処理の実績の変更	平成 26 年 9 月 1 日	
処理の実績の変更	平成 27 年 6 月 23 日	
事業場の処理工程図、最終処分までの処理行程の変更	平成 27 年 7 月 23 日	